

## Інструкція з налаштування

### Велосипедний комп'ютер Onride Play

#### Перелік функцій:

SPD Поточна швидкість  
ODO Одометр  
DST Дистанція  
MXS Максимальна швидкість  
AVS Середня швидкість  
TM Час поїздки  
CLK Годинник 12/24 год  
Тенденція швидкості  
Нагадування про сервіс  
Можливість вибору між km/h та m/h  
Встановлення окружності колеса (0-9999мм)  
Налаштування одометру  
Автоматичне увімкнення/вимкнення  
Індикація низького заряду  
Підсвітка  
TEM Температура  
SW Секундомір  
CAL Витрата калорій  
FAT Спалювання жиру  
Використання двох розмірів коліс

#### Встановлення елемента живлення

Зніміть кришку акумуляторного відсіку та вставте батарею у корпус.  
Позитивний полюс батареї (+) повинен бути розташованим догори.  
Потім закрийте кришку і закрутіть її.

#### Встановлення датчика та магніту

Встановіть датчик на вилку велосипеда, а магніт - на шприху з того ж боку.  
Відрегулюйте магніт відносно датчика: площину магніта направте на датчик, відстань між ними не повинна перевищувати 3 мм, встановіть магніт ближче до краю датчика. При необхідності використайте гумові проставки.

#### Встановлення бази

Встановити базу хомутом за кермо, закрутити гвинти кріплення, при необхідності використати гумову підкладку.

#### Встановлення комп'ютера

Вставте комп'ютер в кріплення. Прокрутіть його в місці кріплення. Він зафіксується. Для зняття прокрутити комп'ютер в зворотньому напрямку та витягнути.

#### Перевірка встановлення

Прокрутіть колесо і переконайтеся, що проходить сигнал. При його відсутності відрегулюйте взаємне розташування сенсору датчика та магніта.

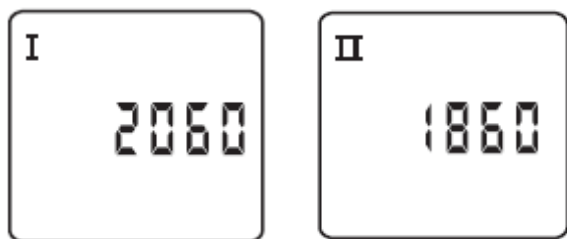
#### Вибір між Км/год або Милі/год

Натисніть на кнопку налаштування (SET) щоб обрати Км/год або М/год. Натисніть кнопку вибору режиму (MODE) для підтвердження.



## Налаштування окружності I та II колес

На екрані з'явиться значення за замовчуванням - і одна з цифр починає блимати.  
Виберіть окружність колеса велосипеда відповідно до наведеного нижче списку.



Щоб змінити значення - натисніть SET. Для підтвердження натисніть MODE. Значення змінюються з права на ліво (0-9999 мм).

Продовжуйте натискати ліву кнопку, щоб увійти до налаштування км/миль.

## Таблиця розмірів покришок

Розмір покришки	Окружність	Розмір покришки	Окружність
700 x 38C	2180	26" x 2.1"	2095
700 x 35C	2168	26" x 2.0"	2074
700 x 28C	2136	26" x 1.95"	2055
700 x 23C	2105	26" x 1.75"	2035
700 x 20C	2086	26" x 1.6"	2013
650 x 20C	1938	26" x 1.5"	1985
29" x 2.3"	2326	26" x 1.0"	1913
29" x 2.1"	2288	24" x 1.75"	1890
28" x 1.75"	2268	20" x 1.95"	1565
28" x 1.5"	2224	20" x 1.5"	1490
27.5" x 2.0"	2155	20" x 1.25"	1450
27" x 11/8"	2174	18" x 1.5"	1340
27" x 11/4"	2135	16" x 2.0"	1245
26" x 2.25"	2115	14" x 1.75"	1055

## Налаштування ваги

Позначка К позначає кілограми, L - фунти. Для зміни одиниць виміру натисніть кнопку SET. Для підтвердження натисніть MODE. Значення за замовчуванням - 065 кг. Змініть значення, натиснувши SET, а потім натисніть MODE для підтвердження.

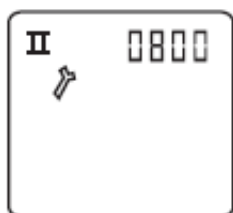


### Нагадування про сервіс.

Значення за замовчуванням 200 (км або миль). Натисніть праву кнопку, щоб вибрати 200, 400, 600, 800 (км/миль).

При досягненні встановленої дистанції, позначка ключа починає блимати, натисніть праву кнопку на 3 секунди щоб прибрати позначку.

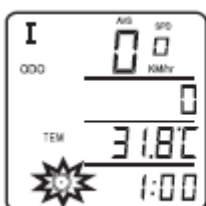
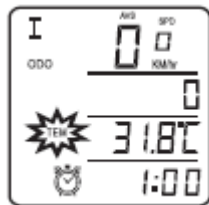
Натиснути ліву кнопку щоб перейти до налаштувань годинника.



### Налаштування Одометра (ODO), годинника (CLOCK), температури (TEM)

В режимі налаштування цих параметрів натиснути SET для перемикання між режимами.

Обраний режим почне блимати. Для налаштування натисніть на 3 секунди кнопку SET. Для зміни значення натиснути SET. Для підтвердження натиснути MODE.



## Дистанція (DST), середня швидкість (AVS), максимальна швидкість (MXS), витрата калорій (CAL) та спалення жиру (FAT)

DST - Забір дистанції однієї поїздки.

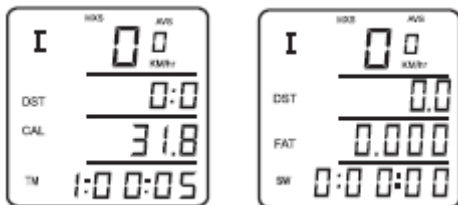
AVS - Відображається середня швидкість поточної поїздки.

MXS - Відображається максимальна швидкість поточної поїздки.

CAL - Відображається кількість витрачених калорій під час поїздки.

FAT - Відображається кількість витрачених калорій жиру під час поїздки.

Для видалення даних в цих режимах натисніть SET на 5 секунд.



## Функція пам'яті

При заміні елемента живлення значення ODO зберігаються.

## Секундомір (SW)

У режимі DST - FAT - SW натиснути SET щоб запустити секундомір. Для паузи натиснути ще раз SET. Для сбросу натисніть MODE. Під час роботи секундоміра можна натиснути MODE для переходу в режим ODO - TEM - CLOCK. Діапазон становить від 0:00:00 до 9:59:59



## Поточна швидкість

Це значення завжди відображається на екрані. Точність становить 0,1 км/год. Максимальне значення 99,9 км/год.



## Тенденція швидкості

Під час руху на екрані відображається тенденція зміни швидкості у вигляді шкали. Підвищення рівня позначає прискорення, зниження - сповільнення темпу.



## Автоматичне вимкнення

Після 5 хвилин відсутності руху на екрані залишається тільки годинник. Для повернення до попереднього стану натиснути будь яку кнопку.



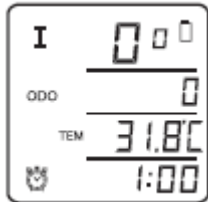
### Можливість використання з двома велосипедами I / II

У будь-якому режимі натисніть MODE на 6 секунд, щоб перейти на інший розмір колес.



### Індикація низького заряду

На дисплеї починає блимати позначка батарейки при зниженні напруги елемента живлення. Рекомендовано замінити батареюку.



### Підсвітка

У проміжок часу від 17:00 до 7:00 підсвітка автоматично вмикається на 4 секунди при натисканні на будь яку кнопку. Щоб увімкнути постійну підсвітку - натисніть одночасно SET і MODE на 1 секунду. Щоб вимкнути - знову натисніть ліву і праву кнопки на 3 секунди.

### Несправності та причини

Несправність	Причини
Швидкість "0" весь час	Невірно встановлені магніт та датчик
Некоректні показники	Невірні параметри налаштування комп'ютера
Повільна зміна показників	Велокомп'ютер працює при температурі нижче 0 градусів
Порожній екран	Не тримайте велокомп'ютер під сонячними променями. Будь ласка, зберігайте його у затемненому місці (де є тінь)
Тьмянний екран	Батарея не встановлена некоректно або розряджена. Будь ласка, спробуйте встановити її коректно або замінить.
Частина зображення на екрані відсутня	Вийміть батарею і за 10 секунд вставте її назад